

## Il monitoraggio nel programma LLP

Rispetto a Socrates maggiore rilievo su:

- MONITORAGGIO
- VALUTAZIONE
- VALORIZZAZIONE

**QUALITA'**

Mestre, 9 ottobre 2008  
Caterina Miniati, Marta Tedros

Dalla **Guida per le Agenzie** per la Gestione  
del Programma LLP:

“Il monitoraggio rappresenta il controllo dell’esecuzione e delle realizzazioni compiute da un beneficiario e fornisce risposte e suggerimenti per migliorare le attività intraprese e la loro gestione”

## Monitoraggio e Valutazione:

- Monitoraggio e Valutazione  
*Che cos'è la Valutazione?*  
*Che cos'è il Monitoraggio?*

Il monitoraggio è parte del processo di valutazione ma sono due momenti distinti

**Monitoraggio e valutazione sono strettamente connesse**

## Monitoraggio:

Attività che non implica un giudizio, l'enfasi si pone sulla raccolta delle informazioni relative a ciò che si sta realizzando senza valutarne la logica o la struttura.

## Valutazione:

Processo attraverso il quale si giudicano e si quantificano i risultati di un progetto, soprattutto in relazione agli obiettivi e alle attività inizialmente programmate.

## Lo scopo del monitoraggio è ...

... raccogliere informazioni per controllare che si stia procedendo sul giusto binario e trarre gli elementi per eventuali miglioramenti.

## Monitorare: come?

- **Monitoraggio a distanza (Desk monitoring)**

Contatti quotidiani con i beneficiari

- **Visite di monitoraggio in situ**

Visita agli istituti partecipanti

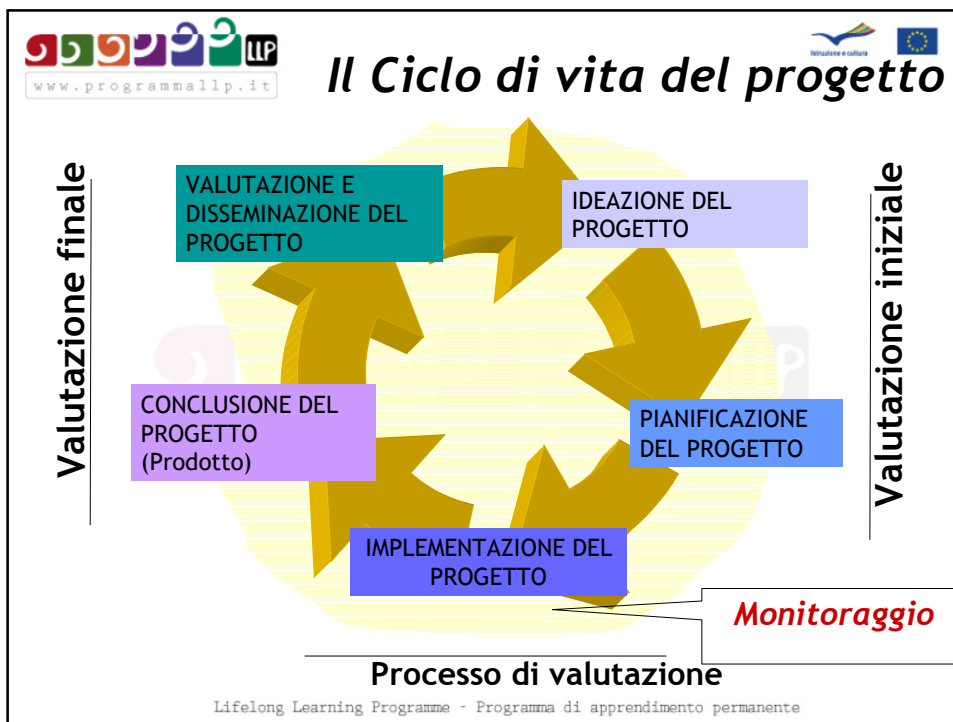
- **Conferenze di monitoraggio tematico**

Monitoraggio su gruppi di progetti inerenti tematiche analoghe

ma anche:

- **Seminari di monitoraggio regionali**

- **Monitoraggio on-line (M-Tool)**



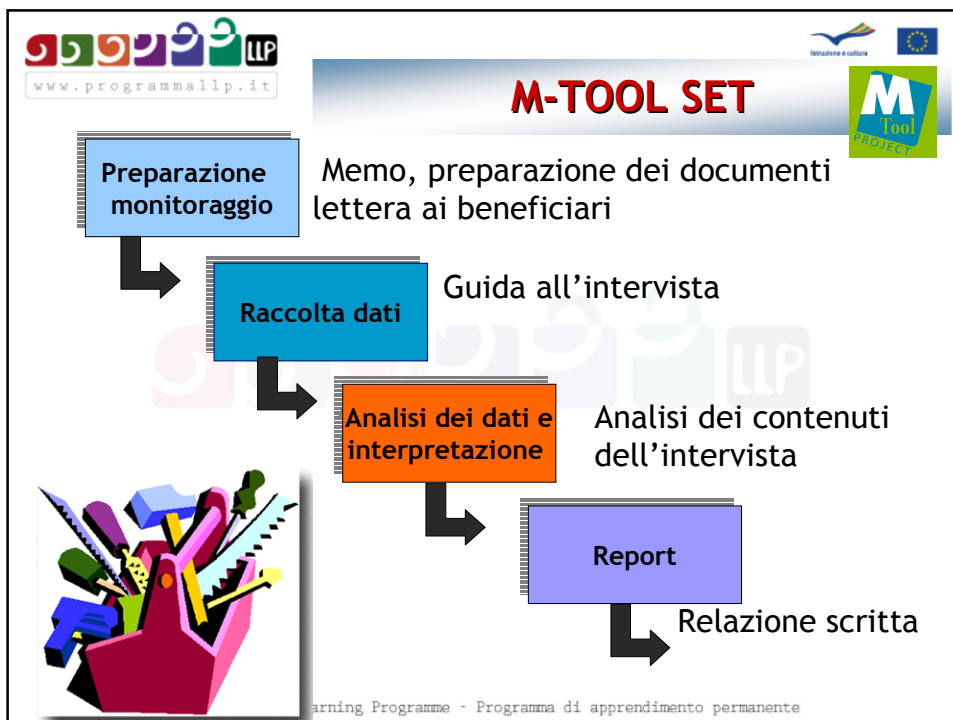
www.programmallp.it

Education and Culture

Portogallo  
Italia  
Turchia  
Finlandia  
Romania  
Polonia

**M-TOOL: uno strumento comune europeo per monitorare progetti**

Lifelong Learning Programme - Programma di apprendimento permanente



**Principi di M-tool**

- **Qualità**  
Migliorare la qualità dei progetti, dei risultati e dei prodotti finali
- **Semplificazione ed efficienza**  
M-TOOL si concentra sulle fasi principali del ciclo di vita di un progetto
- **Funzionalità e adattabilità**  
Può essere usato per Comenius - Grundtvig - Erasmus - Leonardo

Lifelong Learning Programme - Programma di apprendimento permanente

## M-TOOL per.....?



- aiutare le istituzioni ad analizzare i processi all'interno dei progetti
- raccogliere dati quantitativi e qualitativi
- stimolare i beneficiari ad esprimere le proprie opinioni circa il progetto: il ruolo dell'**Agenzia** deve essere quello del **facilitatore**
- migliorare la **qualità** del progetto mettendone in evidenza **aspetti di debolezza** e **punti di forza**

Lifelong Learning Programme - Programma di apprendimento permanente

## Cosa monitorare? Principali categorie



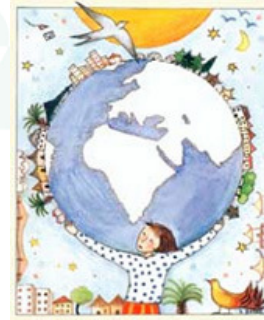
1. Ideazione
2. Comunicazione
3. Attività partenariato/mobilità
4. Coinvolgimento all'interno dell'istituzione/comunità locali
5. Risultati/Prodotti
6. Valutazione
7. Disseminazione/Valorizzazione
8. Contatti con le AN



Lifelong Learning Programme - Programma di apprendimento permanente

## Ideazione

- Capire quale è l'accesso ai programmi settoriali da parte dei possibili beneficiari
- Verificare se gli strumenti messi a disposizione per la ricerca partner sono efficaci
- Cosa può essere migliorato da parte della Agenzia Nazionale?



## Comunicazione

- Strumenti di comunicazione
- Strategie di Comunicazione
- Lingue di comunicazione  
(individuare i bisogni e le offerte di lingue)



## Attività

- Verificare quali attività sono state realizzate
- Integrazione delle attività nel normale curriculum
- Capire se e cosa è cambiato rispetto al piano originario delle attività di partenariato
- Capire il livello di cooperazione tra partner



## Mobilità

- **Realizzazione delle mobilità** (Chi partecipa alle mobilità? Come vengono scelti i partecipanti?)
- Cosa è **cambiato** rispetto al piano delle mobilità presentato

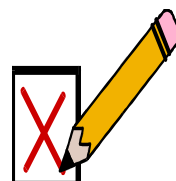


## Coinvolgimento dell'istituto e della comunità locale

- Verificare il livello di coinvolgimento nell'istituto/organizzazione di ogni sua componente (management, docenti, alunni/discenti)
- Coinvolgimento della comunità locale e delle istituzioni presenti sul territorio.

## Valutazione

- Verificare se è stata adottata una strategia di valutazione/autovalutazione dei progressi e dei risultati del progetto



## Risultati/Prodotti Finali

Quali risultati sono stati già raggiunti?

Quali Prodotti già realizzati?

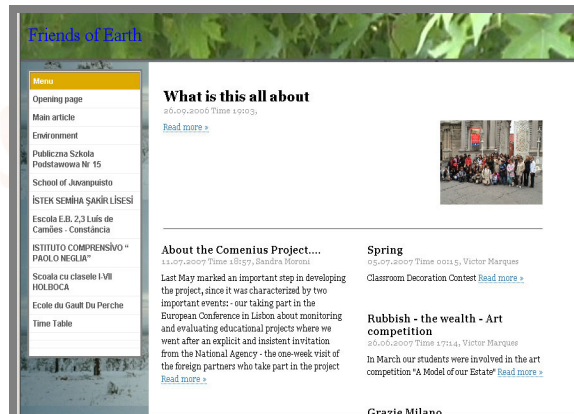
Ci sono variazioni rispetto a quanto pianificato? Perché?



## Disseminazione/Valorizzazione

• Identificare strategie di disseminazione

• Porre attenzione al concetto di valorizzazione



## Contatti con AN

Verificare il grado di soddisfazione nei confronti della Agenzia Nazionale

Migliorare i rapporti tra Agenzia Nazionale e beneficiari (cosa puo'/deve essere modificato)

## Potenzialità



- Adattabilità di M-Tool ad altri Programmi settoriali
- Adattabilità ad altri contesti di apprendimento
- Apertura a miglioramenti continui
- Utile per la formazione di staff addetto al monitoraggio
- Utile come strumento di riferimento per monitoraggio on-line

Grazie dell'attenzione!



The screenshot shows the M-TOOL PROJECT website. On the left is a navigation menu with links for Events (Past and Future), News, Contacts, Downloads, and Other Information. The main content area features a header image of two women talking, followed by a blue box titled 'The M-TOOL Project' which describes the project's goals and the international partnership involved.

[www.proalv.pt/mtools/index.htm](http://www.proalv.pt/mtools/index.htm)